

# Инструкция по монтажу водосточной системы Plannja (Плания)



[vodostok-ps.ru](http://vodostok-ps.ru)

Химки 7 (495) 374-58-05 м. Тульская 7 (495) 374-58-04 м. Домодедовская 7 (495) 374-58-03

Правильная установка водосточной системы это необходимая мера для предупреждения затопления домов и участков.

**Перед началом работ внимательно ознакомьтесь с данной инструкцией.**

Водосточная система Плания производится исключительно в Швеции и соответствует мировым стандартам качества.

### Расчет системы

Водосток Plannja бывает следующих размеров:

125x90 мм;  
150x100 мм.

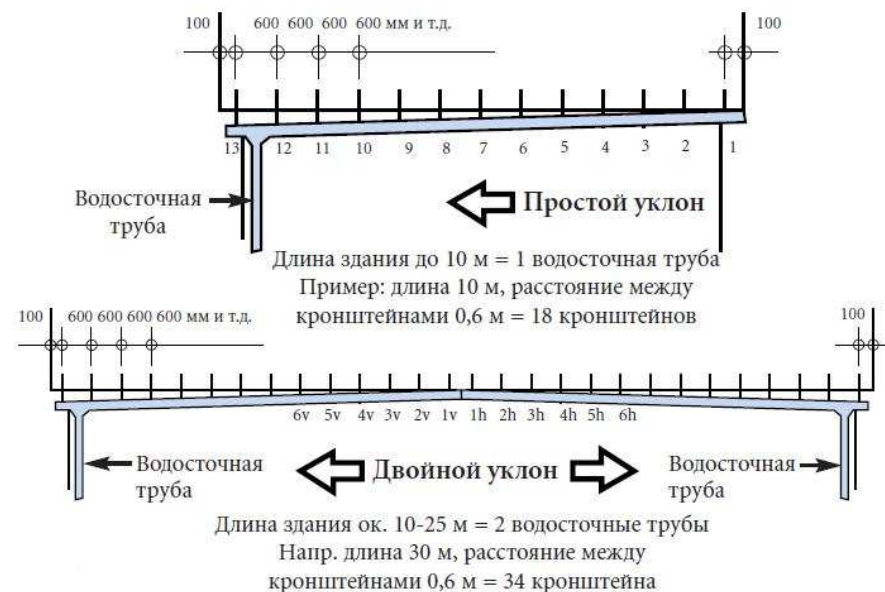
Размер надо рассчитывать исходя из площади кровли. При превышении площади ската выше 100-120 кв.м. необходимо установить водосток размером 150x100 мм.

Основные правила установки

Наклон желоба должен быть не менее 2,5мм/1пог.м.

При превышении длины желоба 10 м, мы рекомендуем использовать две трубы - по краям.

### Определение мест установки кронштейнов



[vodostok-ps.ru](http://vodostok-ps.ru)

Химки 7 (495) 374-58-05 м. Тульская 7 (495) 374-58-04 м. Домодедовская 7 (495) 374-58-03

## Необходимые инструменты

Для монтажа нужны следующие инструменты:

- Ножовка с мелкими зубьями.
- Рулетка, мел.
- Длинная веревка.
- Защитные очки.
- Ножницы по металлу.
- Отвертка, перфоратор или дрель.

Не допускается использование «углошлифовальной машины - болгарки» для резки водосточной системы. Искры могут повредить защитное покрытие.



## Крепление крюков-держателей

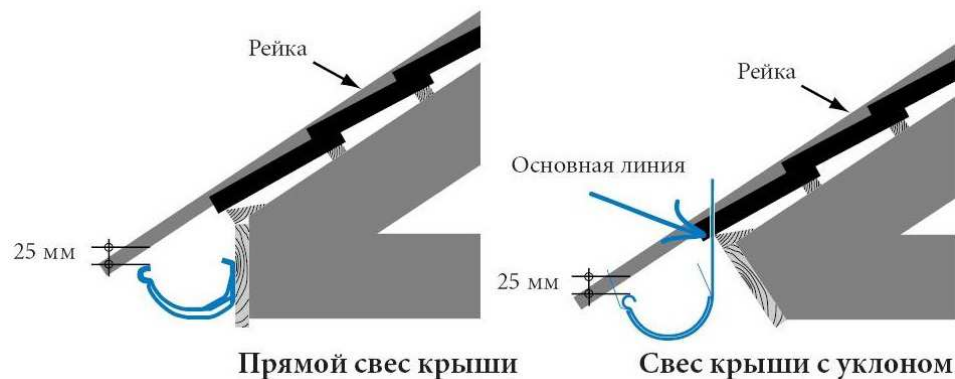
Крюки-держатели желоба могут быть длинными и короткими. Длинные (160 и 210мм) устанавливаются на рейки обрешетки.

Короткие прикручиваются шурупами-саморезами к лобовой доске.

Монтаж водосточной системы лучше делать одновременно с монтажом кровли, потому что крюки сверху закрываются карнизными планками и кровельным материалом. Если выполнять установку водослива на уже готовую крышу – придется поднимать кровельные листы.

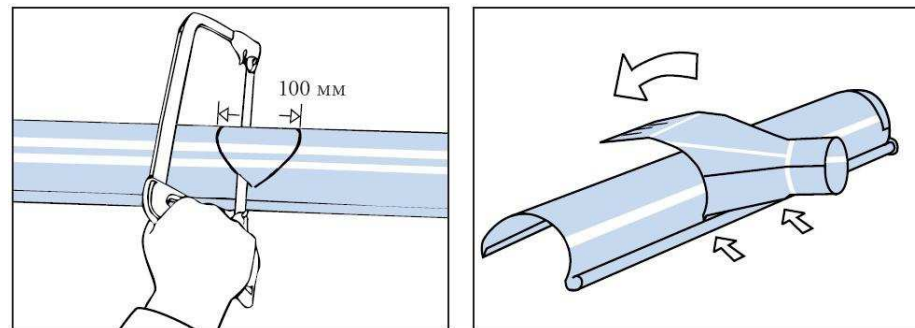
Желоб ставится с наклоном 2,5-5мм на один метр длины.

Наклон обеспечивает течение воды по желобу к приемной воронке. Для желоба длиной больше 10 метров делается двойной наклон от середины к краям - чтобы не было переливов. Оптимальное расстояние между крюками – 60см.



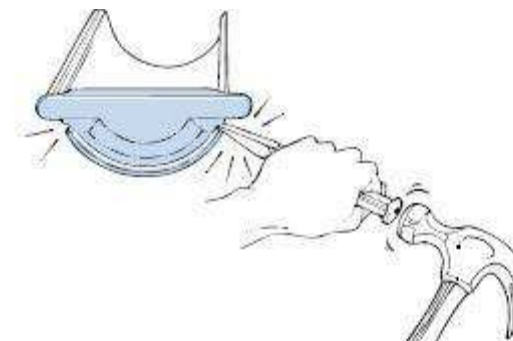
## Монтаж воронок

На расстоянии не менее 15 см от края выпилить в желобе отверстие (работать только пилой по металлу, ни в коем случае не зубилом!). Приставить воронку к желобу, уткнуть передний край воронки в край желоба снизу. Прижать другой край воронки (с гибкими лепестками) к желобу и загнуть лепестки, то есть зафиксировать приемную воронку на месте. Эта операция выполняется до укладки желоба на крюки.



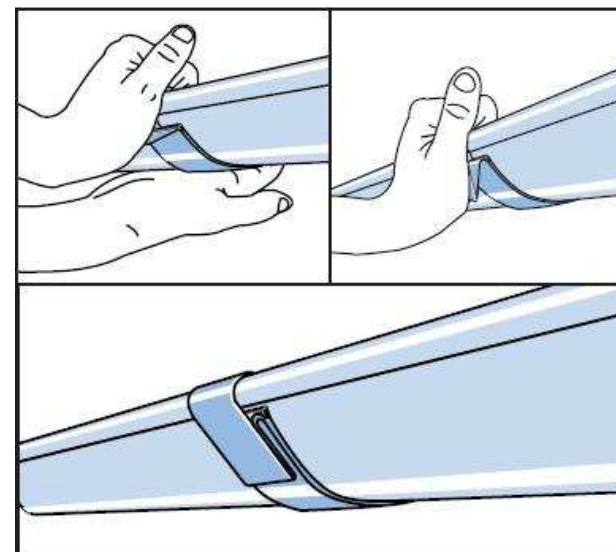
## Монтаж заглушек желоба

Универсальные заглушки ставятся на желоб слева и справа. Нужно приставить заглушку, слегка постучать по ней, а затем осадить киянкой. Окончательное крепление заглушки водосточного желоба производится при помощи зубила и молотка. Эту операцию также удобно делать, когда желоба еще не поставлены на крюки.



## Фиксация желобов на крюках

Чтобы зафиксировать желоб на месте, нужно загнуть лепестки крюков. Рекомендуется сначала уложить желоба на крюки, затем поставить соединители, все выровнять, и уже потом фиксировать желоб лепестками.



## Монтаж соединителей

Соединители жестко связывают соседние секции желоба и делают стык герметичным. Для фиксации нужно совместить края желобов. Прижать соединитель, причем стык должен находиться на середине соединителя. Загнуть пластину фиксатора. В отличие от пластиковых водостоков герметик здесь не требуется – на соединителях Plannja Siba имеется резиновый уплотнитель.

## Крепление труб

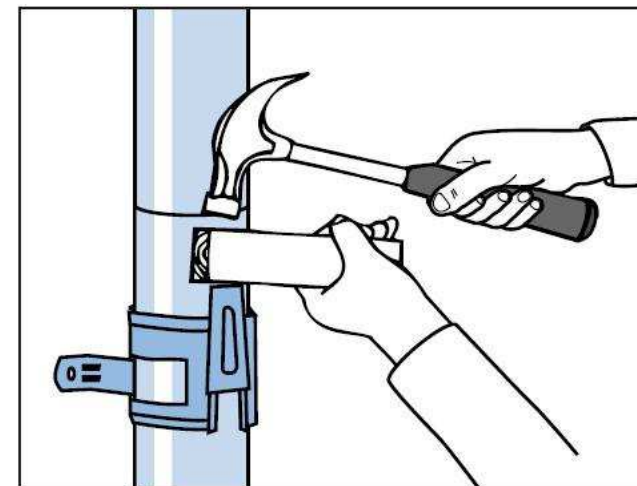
Трубы водостока устанавливаются в держатели-хомуты. Между двумя хомутами расстояние не должно превышать 2 метров, верхний хомут крепится под угловым коленом.

Хомуты Plannja бывают для кирпичных стен и для деревянных. Контролировать вертикаль труб надо после их постановки на место. Если ошибок нет, зафиксировать трубы в держателях – поставить конусную скобу-замок и осадить ее киянкой.

Изгибы водосточных труб

Для оформления изгиба водосточной трубы используются угловые колена. Если трубу надо отвести от стены или наоборот, приблизить к ней, применяются соединительные трубы в сочетании с двумя угловыми коленами.

Длина соединительной трубы равна расстоянию между угловыми коленами плюс 100мм. Угловое колено конусное – верхний край рассчитан на крепеж обжатой части трубы, нижний сам легко входит в водосточную трубу.



## Установка выводного колена

Слив, или выводное колено, устанавливается так, чтобы его нижний край находился на расстоянии около 20 см от ливневой канализации. Крепление к трубе водослива – заклепками или шурупами-саморезами.

Адреса офисов продаж:

### Офис "Север"

Химки, м. Речной Вокзал,  
м. Планерная, ул. Ленинградская, д. 1А

Тел.: 8 (495) 374-58-05

[sever@metall-ps.ru](mailto:sever@metall-ps.ru)

### Офис "Центр"

М. Тульская, Холодильный пер., д. 3,  
к. 1

Тел.: 8 (495) 374-58-04

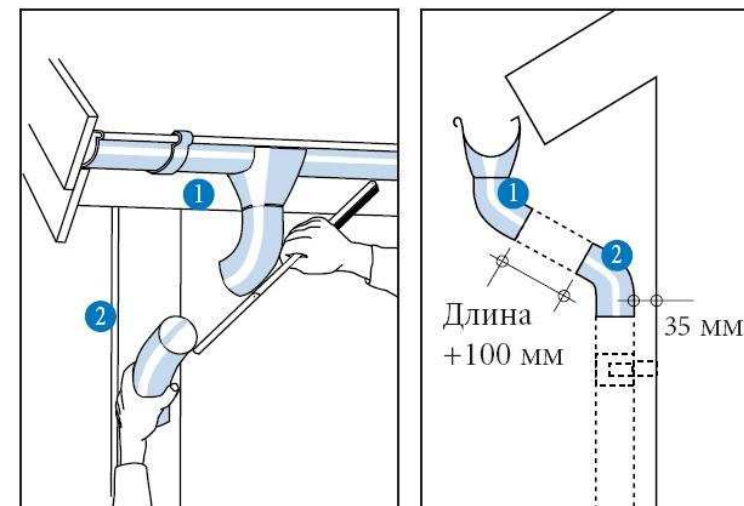
[centr@metall-ps.ru](mailto:centr@metall-ps.ru)

### Офис "Юг"

м. Домодедовская, Каширское ш., д. 65

Тел.: 8 (495) 374-58-03

[ug@metall-ps.ru](mailto:ug@metall-ps.ru)



[vodostok-ps.ru](http://vodostok-ps.ru)

Химки 7 (495) 374-58-05 м. Тульская 7 (495) 374-58-04 м. Домодедовская 7 (495) 374-58-03